

Detector de produto fora de posição

FP250



Pharma Solutions Brasil
Tecnologia e serviços

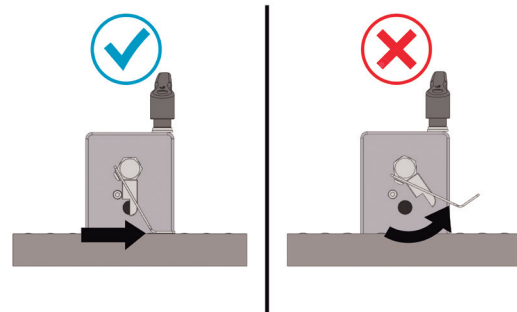
DESCRIÇÃO GERAL

O dispositivo Detector de produto fora de posição, tem como objetivo detectar os produtos que passam fora do alvéolo, e enviar um sinal para parar a máquina, evitando assim que o produto chegue a selagem causando problemas como, por exemplo, queimar o material, suja e/ou danificar o ferramental, causando uma perda de tempo e recursos para corrigir esses problemas.



FUNCIONAMENTO

A barra móvel está posicionada bem próxima ao material, em uma distância que não possa passar nenhum produto entre a barra móvel e o material, assim, quando acontecer essa situação do produto passar fora do alvéolo, a parte móvel levantará por acionamento mecânico e um dispositivo eletrônico fará leitura desse movimento, assim enviando um sinal para o CLP fazendo com que a máquina pare.



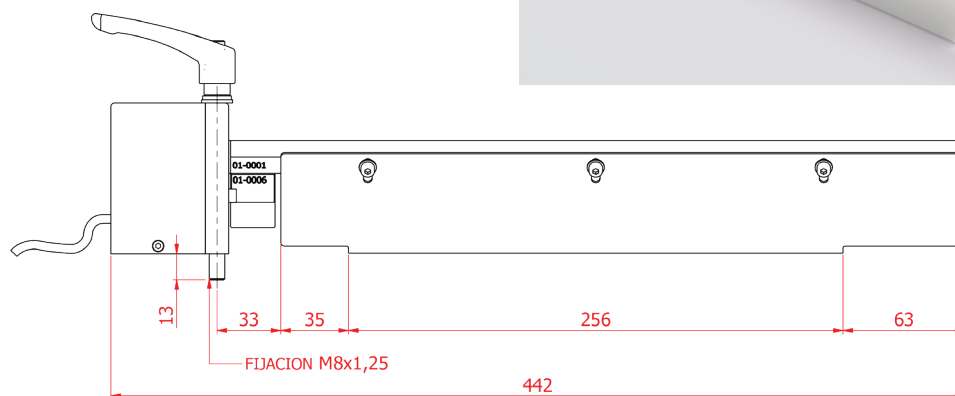
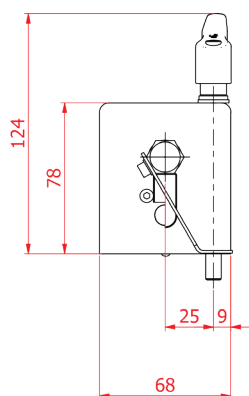
INSTALAÇÃO

A montagem é feita sobre uma parte fixa da máquina (normalmente a bancada) tendo um ponto de fixação na máquina e uma barra móvel que se estende largura da mesa guia (a largura da barra depende da largura da mesa guia).



CONSTRUÇÃO / ACABAMENTO

Construído inteiramente em Aço inoxidável AISI 301 e alumínio anodizado segundo normativa GMP para este tipo de aplicação.



Contato

+ 55 62 37020856

info@pharmasolutionsbrasil.com

Anápolis Goiás - Brasil

